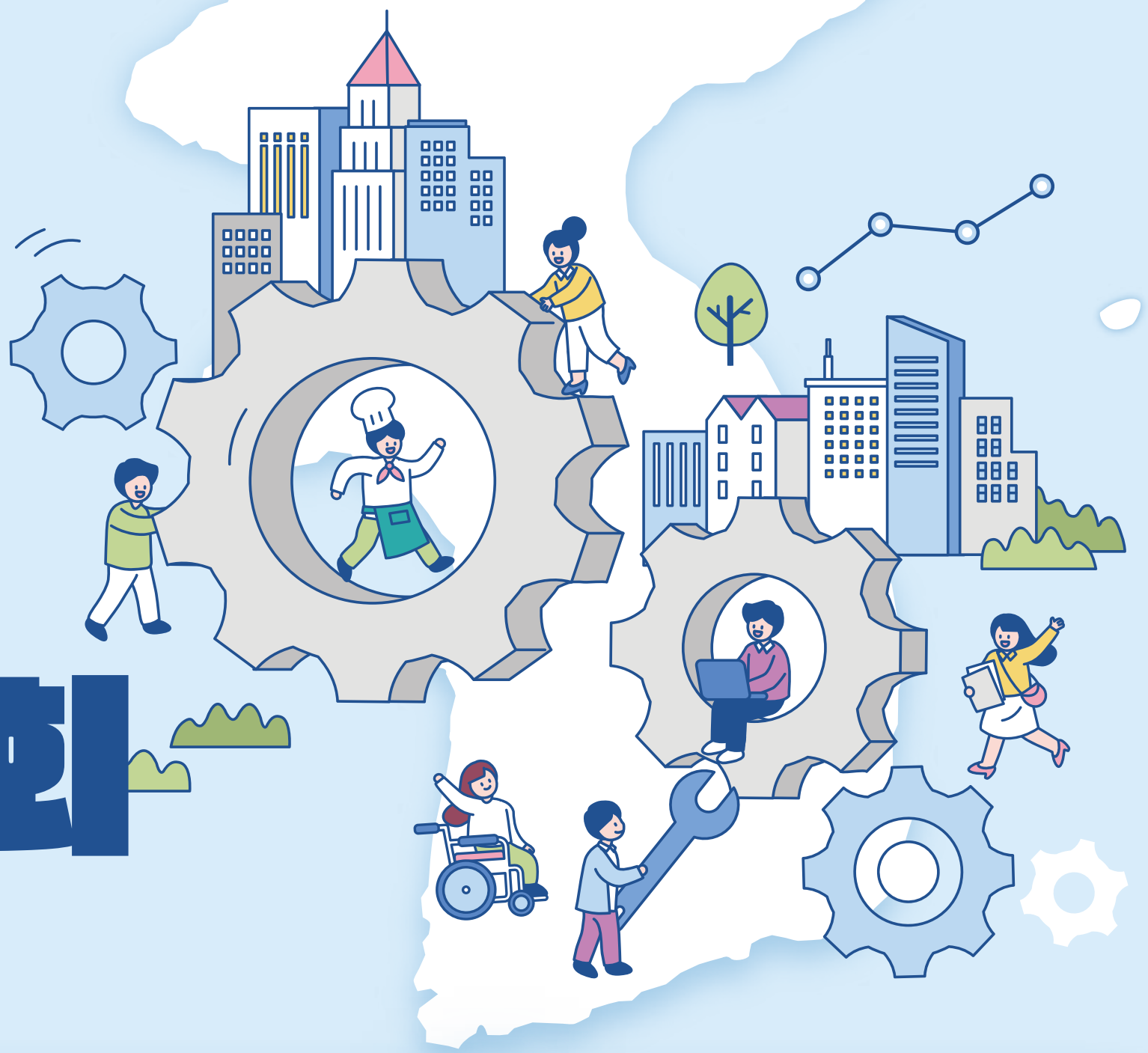


「장애인고용촉진 및 직업재활법」제26조2에 따라,  
2024년도 지방장애인기능경기대회를 아래와 같이 개최합니다.



# 2024년도 지방장애인 기능경기대회

6월 26일(수)~28일(금) 3일간

- **주최** 고용노동부
- **주관** 한국장애인고용공단, (사)한국장애인고용안정협회
- **대회기간** 2024년 6월 26일(수)~28일(금),「3일간」
- **개최지** 17개 시·도
- **경기직종** 총 26개 직종

## 구분

## 직종명

### 정규 직종 (18개)

가구제작, 귀금속공예, 나전칠기, 목공예, 시각디자인, 양복, 양장, 워드프로세서(뇌병변장애 중증장애인\*), 웹마스터, 전산응용기계제도(CAD), 전자기기, 전자출판, 점역교정(시각장애 중증장애인\*), 컴퓨터수리, 컴퓨터프로그래밍, 컴퓨터활용능력, 한복, 화훼장식

### 시범 직종 (5개)

자전거조립, 제과제빵(발달장애\*), 안마(시각장애 중증장애인\*), 바리스타, Word processor

### 레저 및 생활 기술 직종(3개)

그림, 네일아트, e-스포츠(중증장애인\*)  
※ 레저 및 생활 기술 직종은 중증장애인만 참가 가능

※ CNC선반, 건축제도CAD, PCB설계 총 3개 직종은 (지방대회 폐지, 전국대회만 개최)  
※ \*표시 직종은 해당되는 장애유형과 장애정도의 장애인만 참가 가능함.  
※ 중증장애인이라 함은 「장애인고용촉진 및 직업재활법 시행령」 제4조(중증장애인의 기준)의 기준에 따른 (중증장애인 확인서가 필요한 경우 공단 지사로 문의)  
※ 개정된 「한국 점자 규정」의 적용(문화체육관광부 고시 제2024-0005호)

## 참가 자격

- 「장애인고용촉진 및 직업재활법」 제2조와 시행령 제3조 규정에 의한 장애인으로 대회 개최일 현재 만15세 이상(2009. 6. 26. 이전에 출생한 사람)인 사람
- 「장애인복지법」 제2조와 시행령 제2조 규정에 의한 장애인 기준에 해당하는 사람
- 「국가유공자 등 예우 및 지원에 관한 법률」 제6조와 시행령 제14조 규정에 따른 상이 등급 기준에 해당하는 사람
- 국제장애인기능올림픽대회와 전국장애인기능경기대회에 참가하여 입상(금·은·동상)한 사실이 없는 사람(단, 다른 직종에는 참가할 수 있음)
- 같은 년도의 지방대회, 발달대회, 전국대회만 시행되는 직종에 동시 참가하는 불가
- \*일부 직종의 경우 장애유형 및 장애정도 해당자만 참가 가능
  - 워드프로세서 직종 : 뇌병변 중증장애인
  - 점역교정·안마 직종 : 시각 중증장애인
  - 제과제빵 직종 : 발달(지적, 자폐성)장애인
  - 그림, e-스포츠, 네일아트 직종 : 중증장애인

## 참가 접수 시·도(택일)

- 개인 자격으로 신청하는 경우 본인의 주민등록지 관할 시·도에 접수
- 소속 단체(사업체, 학교, 장애인 시설 및 교육·훈련 기관 등)가 있는 사람은 단체 자격으로 소속 단체 관할 시·도에 접수

## 경기 성립

- 각 직종별 해당 시·도의 참가 접수 인원이 2명 이상인 경우에만 경기 실시

## 출제 수준

- 국가기술자격검정 기능사 수준

## 상금 및 특전

- 정규직종 금상 50만원, 은상 30만원, 동상 20만원
- 시범직종 금상 30만원, 은상 20만원, 동상 10만원
- 레저 및 생활 기술 직종 금상 30만원, 은상 20만원, 동상 10만원
- 참가장려금 5만원  
(단, 입상자, 기권자, 부정행위자 및 과제에 명시된 실격에 해당하는 사람은 제외)  
※ e-스포츠 직종은 전국장애인기능경기대회 참가자 선발을 위한 온라인 예선으로 상금 및 참가장려금이 지급되지 않음
- 각 직종별 입상자는 「국가기술자격법」에서 정한 바에 따라 해당 직종의 기능사 실기 시험 면제(단, 입상일로부터 2년간 면제되고, 일부 직종의 경우 면제 대상이 아님)
- 각 직종별 금상 입상자는 제41회 전국장애인기능경기대회 참가 자격 부여  
※ 제41회 전국장애인기능경기대회 기간 및 개최지: 2024년 9월 중, 충청북도 청주시 일대

## 참가원서 교부 및 접수

- **참가원서 교부 및 접수기간**  
2024년 3월 4일(월)~4월 26일(금) 18:00까지 도착분에 한함
  - **접수처**  
한국장애인고용안정협회 17개 시·도 지부(우편, 방문, e-메일접수)
  - **참가 접수 서류**
    - 참가원서 1부(www.kesad.or.kr에서 다운로드)
    - 칼라사진(3×4cm) 1매
    - 주민등록등(초)본 또는 출전 시·도 소속 증빙서류 1부
    - 통장 사본 1부
    - 장애인복지카드(앞·뒤) 사본 또는 국가유공자증명서 등 장애인 증빙서류 1부
  - ※ e-스포츠 직종 경기 참여 방법 등 추후 공지
  - ※ 접수 기간 종료 후 참가선수 확정 및 대회 참가 관련 안내문 발송 예정(5월 말)
  - ※ 지역별 신청 상황에 따라 예선전을 실시할 수 있으며, 과제는 본선과 다르게 출제됨
- 기타 자세한 사항은 협회 시·도지부로 문의하시기 바랍니다.

## · 한국장애인고용안정협회 시·도 지부 연락처

서울 [02]797-8835 kesad01@naver.com	부산 [051]465-8857 kappd1200@naver.com	대구 [053]954-0170 domi@domi.or.kr	인천 [032]884-2373 supermi7526@naver.com	광주 [062]529-3329 kj5293329@daum.net	대전 [042]471-0084 kappd16@daum.net	울산 [052]266-3072 uappd1700@daum.net	세종 [044]864-8999 sjappd1800@naver.com	경기 [031]252-7723 kgppd@daum.net
강원 [033]262-1211 jiche2004@kwappd.or.kr	충북 [043]266-8025 conis78@naver.com	충남 [041]853-4907 kappd24@daum.net	전북 [063]288-9245 jbkappd@daum.net	전남 [061]287-4990 kesadjn@naver.com	경북 [054]842-9300 gbkesad@naver.com	경남 [055]266-3228 kappd2800@naver.com	제주 [064]756-4980 jappd@daum.net	

■ 주최



고용노동부

■ 주관

한국장애인고용공단



사단법인  
한국장애인고용안정협회